

SANTI E TEMPLARI A BIBBONA

10 OTTOBRE 2015

ALBERTO CAVAZZOLI

MARCO ANDRENACCI



SANTI E CAVALIERI A BIBBONA

- PERCHÉ SANTI E CAVALIERI?



SANTI E CAVALIERI A BIBBONA

- I SANTI VENERATI DAI CAVALIERI TEMPLARI: S. BERNARDO DI CHIARAVALLE, S. VITO, S. TEODORO, S. ROCCO, S. NICOLA, SANTA SOFIA, SAN GIOVANNI, SAN LEONARDO, SANT'ANTONIO, S. ARONNE, SANTA CATERINA, S. PAOLO, S. LUCA, SANTA ANNUNZIATA, MADONNA DI COSTANTINOPOLI, S. SEBASTIANO, S. GIACOMO, S. CRISTOFORO, S. NICOLA DI BARI E SANT'ILARIO



PIEVE DI SAN GIOVANNI

- BIBBONA, PIEVE DI SAN GIOVANNI IN POGGIO ROMEO



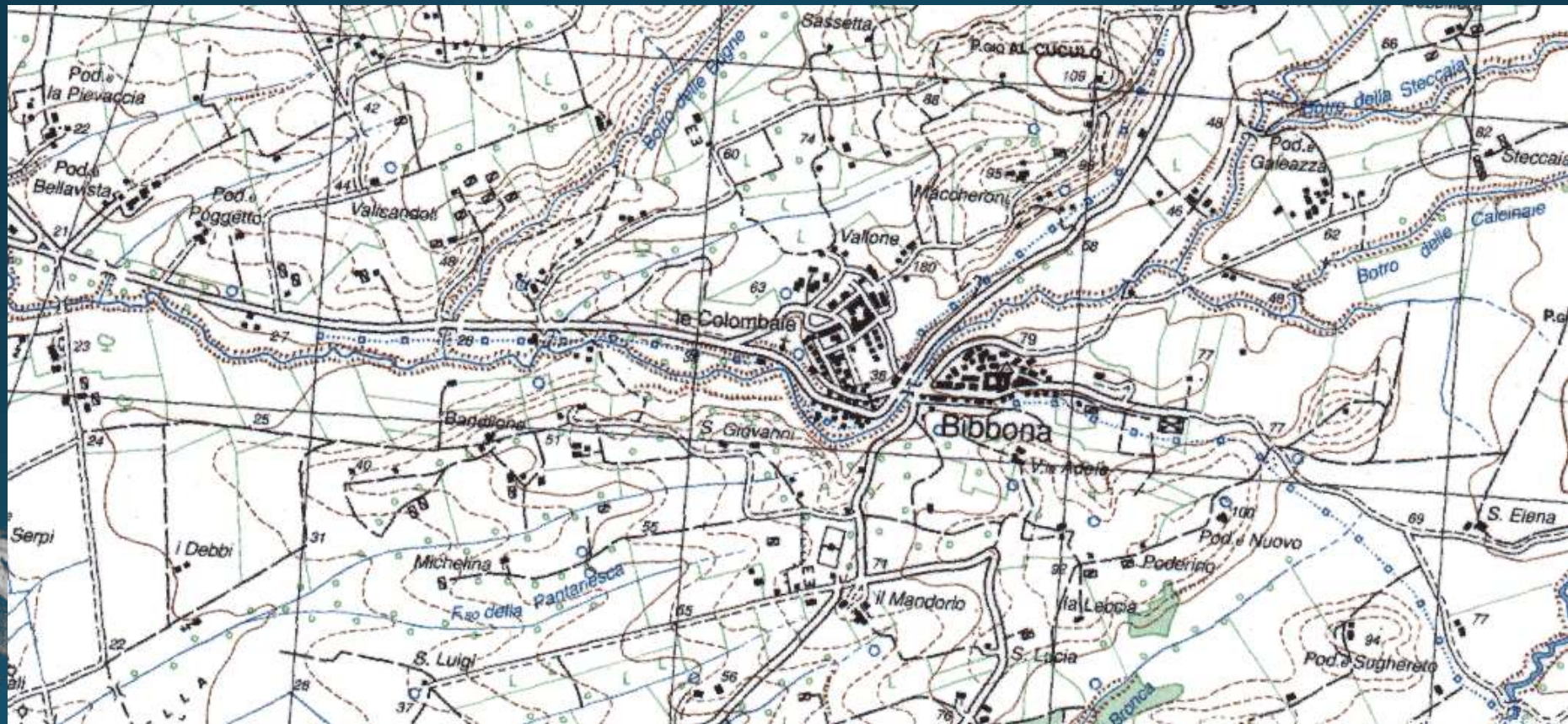
PIEVE DI SAN GIOVANNI

- “NEL 1468 PAOLO II ERESSE IN COMMENDA DEI CAVALIERI DI MALTA LA PRECETTORIA DI S. LAZZERO E SAN GIOVANNI DECOLLATO FUORI LE MURA DI VOLTERRA, COMPRENDENDOVÌ ANCHE I BENI DELL’OSPEDALE DELLA BEATA VERGINE MARIA DI POMARANCE, ED IN SEGUITO ANCHE LA PRECETTORIA DI BIBBONA; UN ALTRO OSPEDALE DI SAN BASTIANO NEL 1585 ERA FUORI LA PORTA DI BIBBONA”



PIEVE DI SAN GIOVANNI

- PIEVE DI SAN GIOVANNI: ACCESSO A BIBBONA



PIEVE DI SAN GIOVANNI

- PIEVE DI SAN GIOVANNI, SAN GIOVANNI BATTISTA E SAN GIACOMO
MAGGIORE

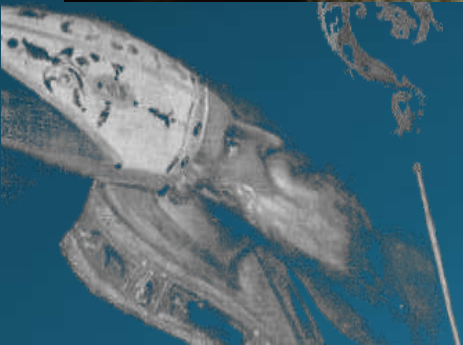


PIEVE DI SANT'ILARIO



PIEVE DI SANT'ILARIO

- BIBBONA, SANT'ILARIO, ACQUASANTIERA



PIEVE DI SANT'ILARIO

- BIBBONA, SANT'ILARIO, I DUE CAVALIERI



PIEVE DI SANT'ILARIO

- BIBBONA, SANT'ILARIO,
- ALESSANDRO FEI, SANT'ILARIO E SAN BARTOLOMEO



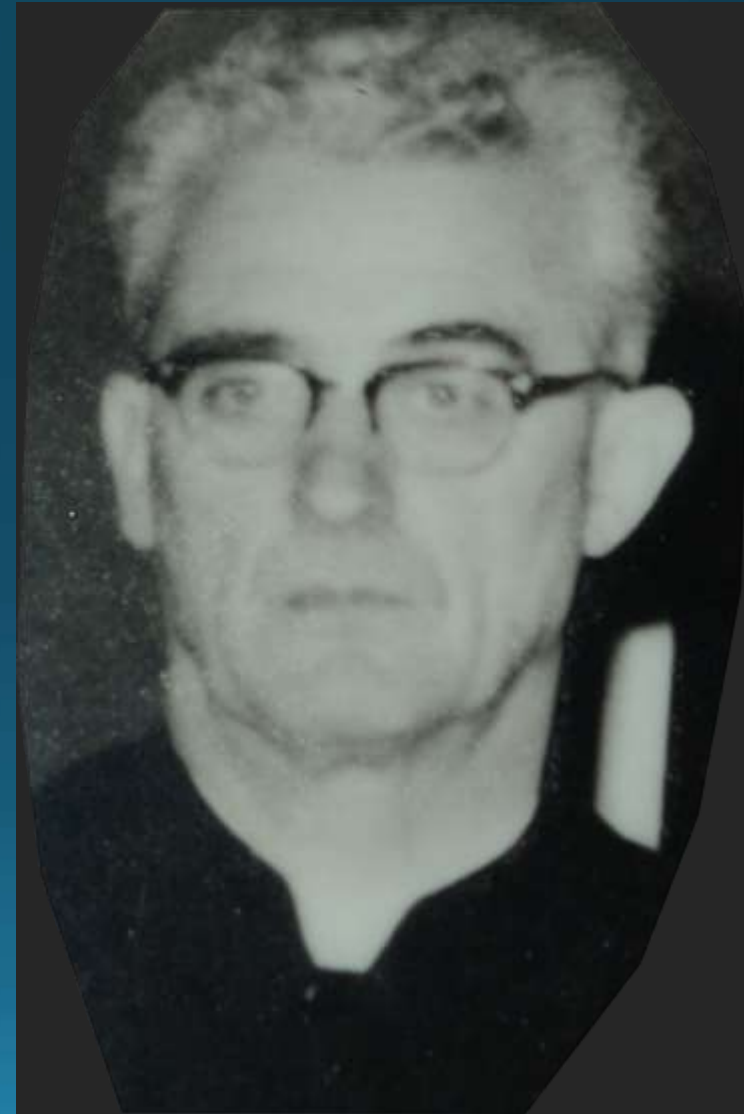
PIEVE DI SANT'ILARIO

- BIBBONA, SANT'ILARIO,
- ALESSANDRO FEI, SANT'ILARIO E SAN BARTOLOMEO (PARTICOLARE)

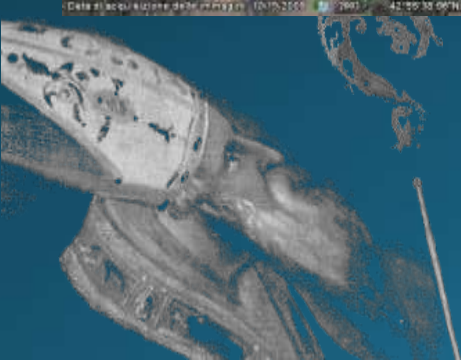


BIBBONA, LA RENNES LE CHATEAU ITALIANA?

- BIBBONA, SANT'ILARIO
- DON ARTURO PIAZZI



BIBBONA, LA RENNES LE CHATEAU ITALIANA?



SANT'ILARIO

- POITIERS, 315 CIRCA – POITIERS, 367
- NATO IL 13 GENNAIO
- VESCOVO DI POITERS IN ACQUITANIA
- LOTTA CONTRO ARIANESIMO
- ESILIO IN FRIGIA
- PASSAGGIO IN ITALIA, PARMA, BIBBONA ???
- NEL 782 VIENE RICORDATO A BIBBONA UN LUOGO DETTO “S. ILARI”



BIBBONA ED IL 13 GENNAIO

- IL PATRONO DI BIBBONA È SAN BARTOLOMEO E RICORRE IL 13 GENNAIO
- SAN BARTOLOMEO APOSTOLO È PERÒ FESTEGGIATO DALLA CHIESA CATTOLICA IL 24 AGOSTO QUANDO, IN PASSATO, BIBBONA TENEVA LA FESTA DI SAN BARTOLOMEO DETTA FESTA DI SAN MEO INCENTRATA SUL MONDO CONTADINO (IL NOME BARTOLOMEO SIGNIFICA AGRICOLTORE)
- SANT'ILARIO È FESTEGGIATO IL 13 GENNAIO GIORNO DELLA SUA NASCITA



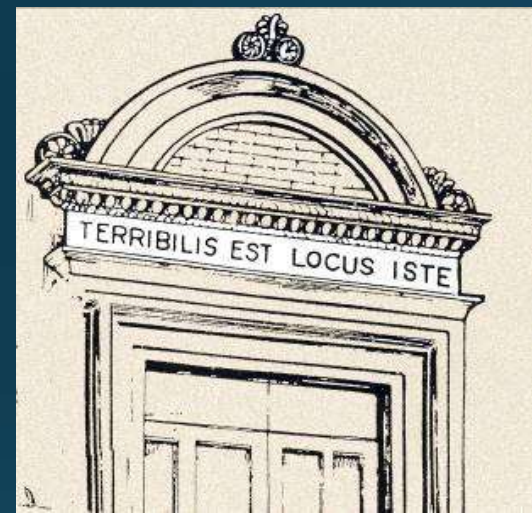
BIBBONA ED IL 13 GENNAIO

- IL CONCILIO DI TROYES SI RIUNÌ IL 13 GENNAIO DEL 1129. ERA PRESENTE IL CARDINALE MATTEO D'ALBANO, LEGATO DEL PAPA IN FRANCIA, GLI ARCIVESCOVI DI REIMS E DI SENS E NUMEROSI ABATI TRA CUI QUELLI DI CÎTEAUX E DI CLAIRVAUX. ASSISTEVANO ANCHE AUTORITÀ LAICHE COME IL CONTE DI CHAMPAGNE E IL CONTE DI NEVERS.
- L'ORDINE VENNE RICONOSCIUTO UFFICIALMENTE E VENNE APPROVATA LA REGOLA LATINA, ISPIRATA DA BERNARD DE CLAIRVAUX (BERNARDO DI CHIARAVALLE)



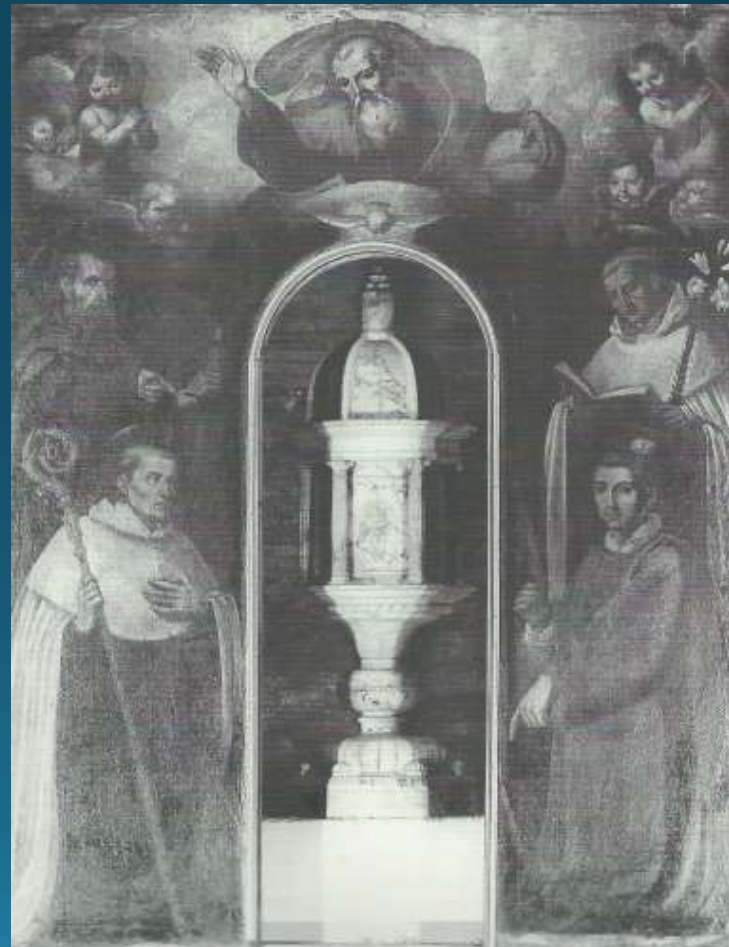
CHIESA DI S. MARIA DELLA PIETA'

- BIBBONA, CHIESA DI SANTA MARIA DELLA PIETÀ



CHIESA DI S. MARIA DELLA PIETA'

- BIBBONA, CHIESA DI SANTA MARIA DELLA PIETÀ
- PALA DELL'ALTARE SAN BERNARDO DI CHIARAVALLE, XVII SEC.



SAN GUGLIELMO DI MALAVALLE

- FRANCIA, CASTIGLIONE DELLA PESCAIA (10 FEBBRAIO 1157)
- CAVALIERE DELLA FAMIGLIA DEL DUCA DI ACQUITANIA
- PAPA EUGENIO III RIFIUTÒ DI CONCEDERGLI IL PERDONO DURANTE LA SUA VISITA ALL'ABBAZIA DI CHIARAVALLE (CLAIRVAUX)
- SI TRAMANDA CHE GUGLIELMO SI SIA CONVERTITO AD OPERA DI BERNARDO DI CHIARAVALLE
- LA SUA VITA È STATA RACCONTATA NEL **CONSUECUDINES E REGULA SANCTI GUILLELMI** DAL SUO DISCEPOLO ALBERTO CHE VISSE CON LUI IL SUO ULTIMO ANNO DI VITA.
- ORDINE DI SAN GUGLIELMO, ANCHE DETTI GUGLIELMITI, POI ASSORBITO NEGLI AGOSTINIANI



SAN GUGLIELMO DI MALAVALLE

- RIMASE IN TERRA SANTA FINO AL 1154 PER POI RIENTRARE IN ITALIA PRIMA A PISA IN LOCALITÀ **LUPECAVIO** PRESSO LA **SILVA LIVALLIA** DOVE CONDUSSE UNA VITA DA EREMITA IN UNA **SPERLONCA HORRIBILIS**
- BEN PRESTO ATTORNO A LUI SI RADUNARONO ALCUNI DISCEPOLI, TRA CUI IL FEDELE PIETRO, INTENZIONATI A SEGUIRE IL SUO ESEMPIO



SAN GUGLIELMO DI MALAVALLE

- POCO TEMPO DOPO GUGLIELMO DOVETTE LASCIARE LA COMUNITÀ A CAUSA DI TENSIONI CON GLI ALTRI EREMITI, DECISE QUINDI DI RECARSÌ SU MONTE PRUNO, IDENTIFICABILE CON **POGGIO AL PRUNO** TRA BIBBONA E LA SASSA, IN UN LUOGO ISOLATO ED INFESTATO DA SERPENTI CHE BEN SI ADDICEVA ALLA SUA VOGLIA DI ISOLAMENTO.
- VICINO ALLA CHIESA DI SANT'ILARIO (!)
- QUI RIMASE PER UN PO' DI TEMPO IN ISOLAMENTO FINO A QUANDO IL DEMONIO GLI APPARVE IN SOGNO NELLE SEMBIANZE DEL PADRE PER INDURLO AD ABBANDONARE LA FEDE MA GUGLIELMO RESISTETTE E PER QUESTO FU PERCOSSO E RIDOTTO IN GRAVI CONDIZIONI



SAN GUGLIELMO DI MALAVALLE

“IDDIO SI COMPIACQUE A TAL PUNTO DELLA SUA FERMEZZA DI FRONTE AL DIAVOLO DA MANDARGLI IN SOCCORSO TRE DONZELLE DI INESTIMABILE BELLEZZA. LE QUALI SPIRAVANO SENTIMENTI DI PURISSIMI, E CASTI AFFETTI, L’UNA DELLE QUALI, CHE ALL’ALTRE IN DIGNITÀ, ED IN DECORO ASPETTO FOLGORAVA, ERA MARIA REGINA DE’ CIELI. QUESTE ADUNQUE DETTEGLI PAROLE DI SOVRANA CONSOLAZIONE, CON MOLTA SOLLECITUDINE INCOMINCIARONO AD ADOPERARSI IN MANIERE SENSIBILI, ED ESTERIORI, NON ISDEGNANDO IDDIO I MODI, CHE SONO QUESTA VITA ALLA INFERMA UMANITÀ NOSTRA CONVENEVOLI: PERCHÉ ACCESO CON DILIGENZA IL FUOCO, INTORNO A QUELLO IL REFOCILLARONO; QUINDI TRATTO DA UN PREZIOSO VASO UNGUENTO, CHE SPIRAVA UN’INSOLITA, E TUTTA SORPRENDENTE FRAGRANZA DI PARADISO, CON QUELLE MANI PURISSIME TUTTO IL CORPO SUO UNSERO, CHE DALLE DIABOLICHE PERCOSSE ERA STATO MACULATO, E GUASTO; DALLA QUALE PRODIGIOSA UNZIONE OLTRE L’AVERE RIACQUISTATE PERFETTAMENTE LE SMARRITE FORZE, TANTO PIÙ SPIRITUALE DILETTO, E GAUDIO SENTÌ, CHE COME EGLI A PIETRO SOLEA DIRE, NARRANDO LE BENEFICENZE SECO USATE DA DIO, MILLE VOLTE AVREBBE SCELTO DI ESSERE STRAZIATO, E PERCOSSO, PURCHÈ GLI FOSSE STATO CONCEDUTO DI RISANARE CON SÌ FATTA MEDICINA. NE SOLO IL CORPO SUO DA QUESTO BEATO CARISMA SENTÌ GIOVAMENTO, MA MOLTO PIÙ L’ANIMA, PEROCCHÉ D’INDI IN POI POCO O NULLA POTÉ TENTARLO DI DEMONIO, ED EGLI TANTA FIDUCIA CONCEPÌ NELL’ASSISTENZA DELLA REINA DEGLI ANGIOLI, CHE AD OGNI SUO BISOGNO INVOCANDOLA NE SPERIMENTAVA PRESTISSIMO IL PATROCINIO”.



SAN GUGLIELMO DI M

- IL PRIMO MIRACOLO DELLA VERGINE DI UNA LUNGA SERIE...
- IL SUO EREMO PRESSO POGGIO AL PRUNO POTREBBE ESSERE IDENTIFICABILE CON GLI STESSI RUDERI IN LOCALITÀ CHIESA PRESSO IL FOSSO DELLA CANONICA RICORDATI COME CHIESA DEL REDENTORE....



La Beata Vergine soccorre San Guglielmo presso Monte Pruno in un santino del '700

SAN GUGLIELMO DI MALAVALLE

- PADRE SPIRITUALE, ISPIRATORE E GUIDA NELLA CONVERSIONE DI SAN GALGANO IL SANTO DELLA SPADA NELLA ROCCIA DI CHIUSDINO
- UCCISORE DEL DRAGO CHE INFESTAVA MALAVALLE PRESSO CASTIGLIONE DELLA PESCAIA



SAN ROCCO

- BASTONE, MANTELLO, CAPPELLO, BORRACCIA E CONCHIGLIA SONO I SUOI ORNAMENTI.



Jacques-Louis David, San Rocco



SAN ROCCO

- MONTPELLIER, ANNO IMPRECISATO TRA IL 1346 ED IL 1350 – VOGHERA, NOTTE TRA IL 15 E IL 16 AGOSTO DI ANNO IMPRECISATO TRA IL 1376 ED IL 1379
- È IL SANTO PIÙ INVOCATO, DAL MEDIOEVO IN POI, COME PROTETTORE DAL TERRIBILE FLAGELLO DELLA PESTE, E LA SUA POPOLARITÀ È TUTTORA AMPIAMENTE DIFFUSA
- NEL LUGLIO 1367 ERA AD ACQUAPENDENTE, UNA CITTADINA IN PROVINCIA DI VITERBO DOVE, IGNORANDO I CONSIGLI DELLA GENTE IN FUGA PER LA PESTE, CHIESE DI PRESTARE SERVIZIO NEL LOCALE OSPEDALE METTENDOSI AL SERVIZIO DI TUTTI



SAN ROCCO

- CHIESA DI SAN ROCCO SULLA VIA PER POGGIO AL PRUNO...



Ubicazione della Chiesa di San Rocco, Catasto Provincia di Livorno

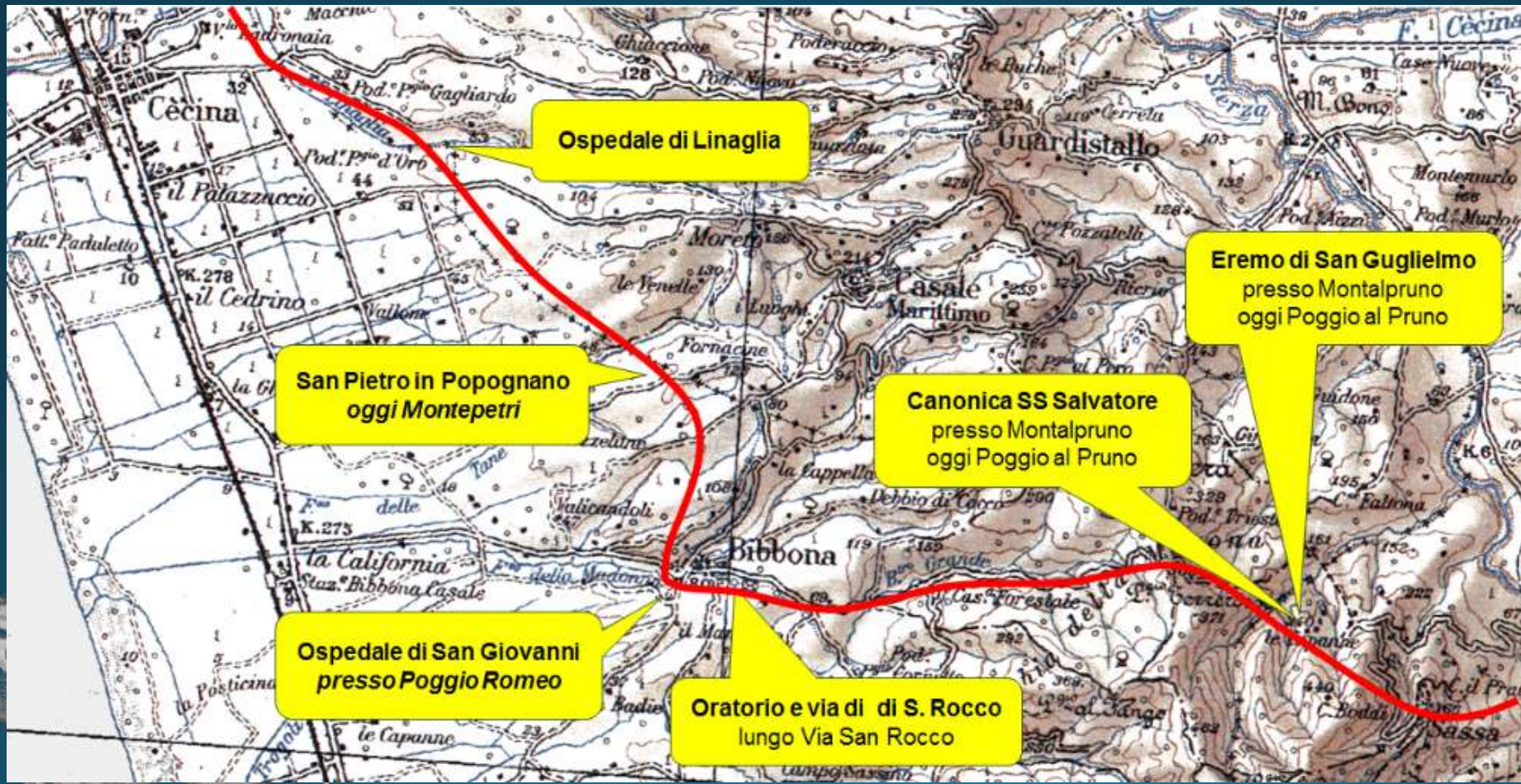
SAN ROCCO



*Chiesa di San Rocco in primo piano e Oratorio di San Niccolò in secondo piano negli anni '40
(Archivio Bonanni)*

LA VIA DEI PELLEGRINI

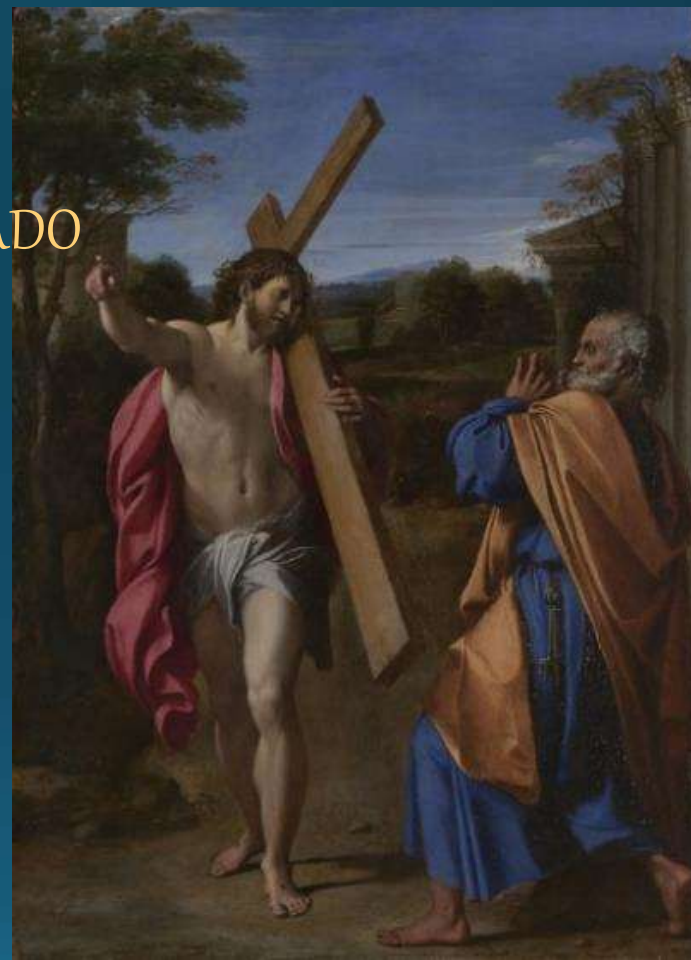
- LA VIA BUONA TRA GLI OSPEDALI DI LINAGLIA E SAN GIOVANNI



Possibile tracciato della Via Buona

SAN PIETRO E SAN LINO

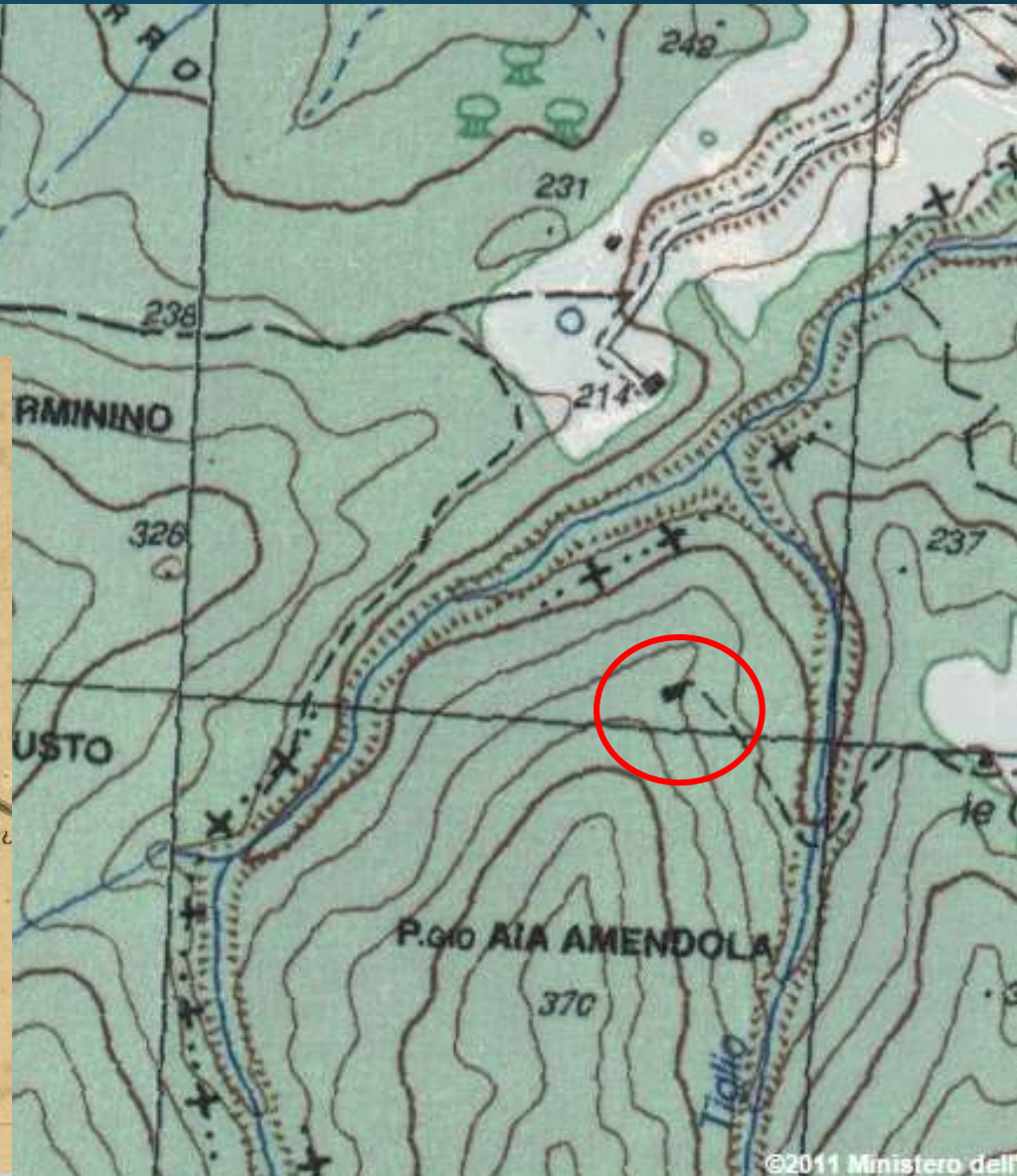
- DON MARIO BOCCI
- SBARCO DI SAN PIETRO A S. PIERO A GRADO
- INCONTRO CON ERCOLE IN LINAGLIA
- INCONTRO CON LINO A ROMA
- EPISODIO DEL «QUO VADIS DOMINE?»
- SAN PIETRO IN POMPONIANO
- CANONICA DEL REDENTORE IN MAGONA
- VELO DONNE



Episodio del “Quo Vadis, Domini?” Gesù risponde a Pietro: Vado a Roma, per essere crocifisso nuovamente

PAX ✠ XUL

SAN PIETRO E SAN LINO



0 254.00 m

Lon/Lat: 10.66367 ; 43.26200

X/Y: 148.037,21 ; 4.799.046,72

Scala 1: 10000

SAN PIETRO E SAN LINO



Orme del Redentore in località Chiesa, foto Maurizio Manetti



Resti di antichi edifici in località Chiesa presso Poggio al Pruno fotografati dall'autore

ARCO DI BACCO

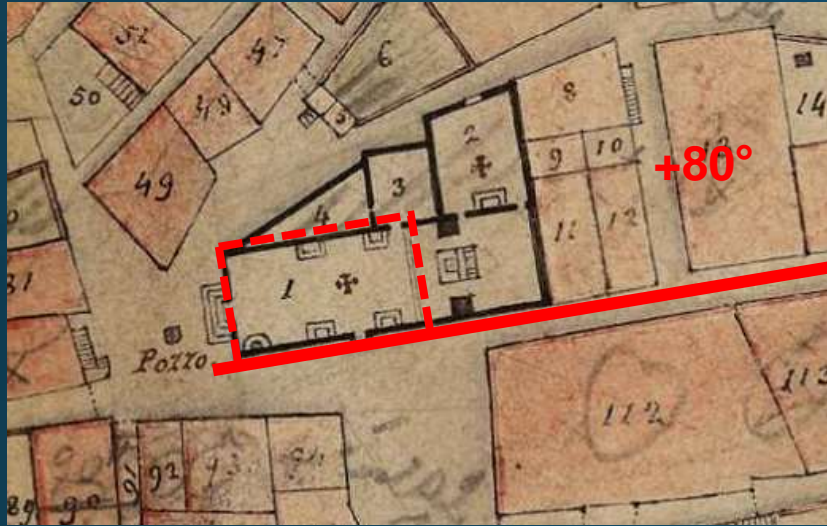


ARCO DI BACCO

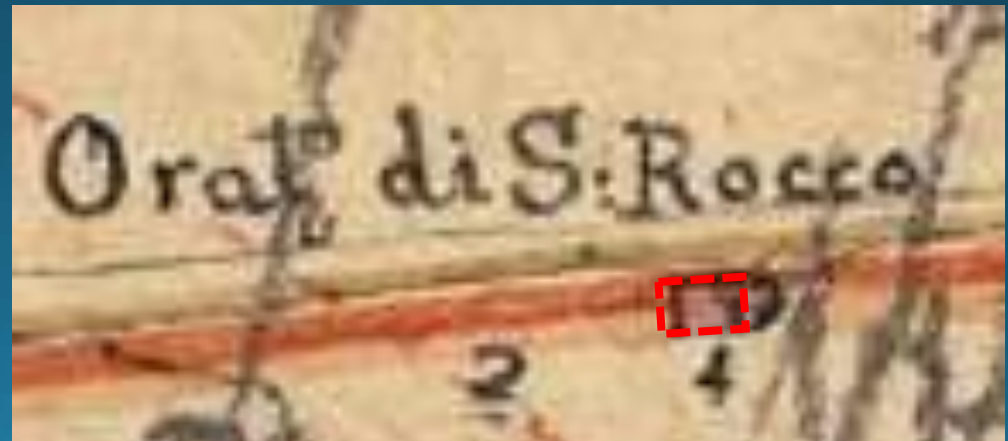
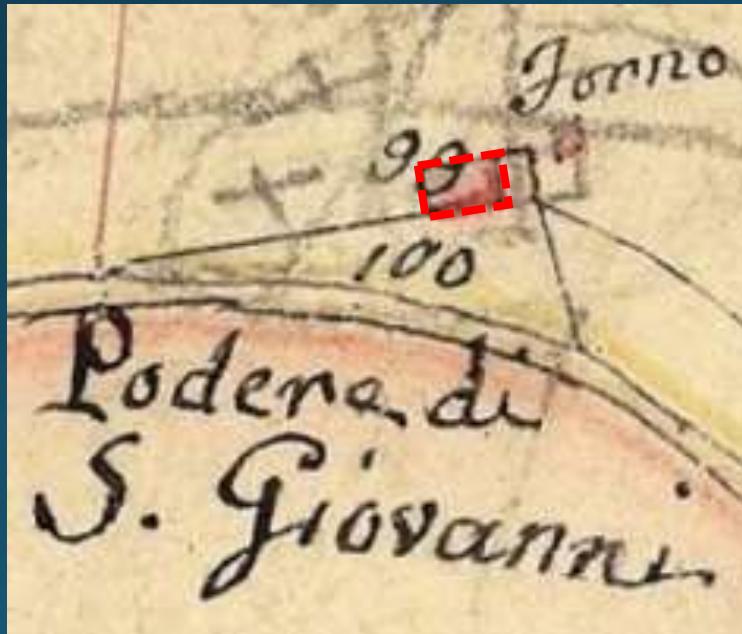


ALLINEAMENTI E SEZIONE AUREA

PIEVE DI SANT'ILARIO



CHIESA DI SAN GIUSEPPE



SANTI FRANCESI E CAVALIERI

- SIA ILARIO CHE GUGLIELMO PROVENIVANO DALL'ACQUITANIA UNA IMPORTANTE REGIONE FRANCESE. LE CITTADINE DI POITER E LE ROCHELLE FURONO CITTÀ CHIAVE PER I CAVALIERI TEMPLARI (POITER FU ANCHE SEDE DEL PRINCIPALE PROCESSO ALL'ORDINE)
- SANT'ILARIO ERA CONSIDERATO UN SANTO PROTETTORE DAI CAVALIERI TEMPLARI PERCHÉ LA REGOLA DELL'ORDINE FU PROMULGATA IL 13 GENNAIO DATA DELLA NASCITA DI ILARIO
- UNA TRADIZIONE VUOLE CHE SAN ROCCO APPARTENGA ALLA FAMIGLIA DE LA ROCHE IMPARENTATA CON IL PRECETTORE DEL TEMPIO IN NORMANDIA GEOFFROY DE CHARNY MORTO SUL ROGO IL 18 MARZO 1314 CON IL GRAN MAESTRO JAQUES DE MOLAY



SANTI FRANCESI E CAVALIERI

- PERCHÉ UNA PRESENZA COSÌ MASSICCIA ED INQUIETANTE DI TEMPLARI IN UN PAESE COME BIBBONA ?
- PERCHÉ UNA CHIESA PIENA DI MISTERI COME SANTA MARIA DELLA PIETÀ HA ELEMENTI RIEVOCATIVI DEI TEMPLARI ?
- CAMPIGLIA MARITTIMA: PIEVE DI SAN GIOVANNI, ROCCA DI SAN SILVESTRO. PASSAGGIO DEL TESORO TEMPLARE ITALIANO ?



WWW.LACALIFORNIAITALIANA.IT

SCRIVETE A

INFO@LACALIFORNIAITALIANA.IT

PER ISCRIVERVI ALLA NEWSLETTER

ALTRO.....



NON SOLO LA ROCCA
ALTRE TORRI A BIBBONA



ALTRE DUE TORRI A BIBBONA....



ALTRE DUE TORRI A BIBBONA...



Bibbona - Panorama

ALTRE DUE TORRI A BIBBONA....



LEONARDO DA VINCI A BIBBONA

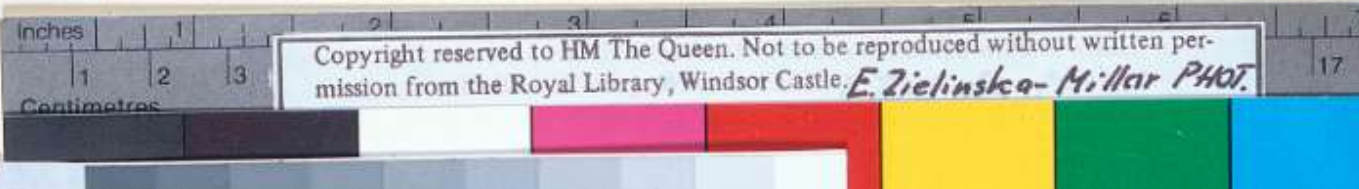


LEONARDO DA VINCI A BIBBONA

- UNA NUOVA LETTURA DELLA NOTA MAPPA A VOLO D'UCCELLO DELLA TOSCANA OCCIDENTALE (1503) INDICA CHIARAMENTE CHE LEONARDO DA VINCI CONOSCEVA NON SOLO IL PROGETTO DI SANTA MARIA DELLA PIETÀ MA ANCHE MOLTI DETTAGLI DEL CASTELLO DI BIBBONA
- UNA SUA PRESENZA (ADDIRITTURA ABITUALE) A BIBBONA È MOLTO PROBABILE



MAP OF WESTERN TUSCANY 1503



NUOVI DETTAGLI


NON SOLO SANTA MARIA DELLA PIETÀ ...



LEONARDO A BIBBONA

THE BIBBONA CHURCH, ACADEMIA LEONARDI VINCI (VOL. IX, 1996),
CARLO PEDRETTI:

“ (...) SUL LATO SINISTRO IN ALTO, PROPRIO DI FRONTE AL MARE, CI SONO LE DUE CITTÀ DI BIBBONA E BOLGHERI, UBICATE A CIRCA 5 KM DI DISTANZA L'UNA DALL'ALTRA. TRA LE DUE, NEL PIANO, È MOSTRATA LA STRUTTURA IMPONENTE DI UNA CHIESA (SANTA MARIA DELLA PIETÀ A BIBBONA, NDR) CON UNA CUPOLA MOLTO GRANDE, APPARENTEMENTE OTTAGONALE, SORMONTATA DA UNA GRANDE LANTERNA. BENCHÉ IL DISEGNO SIA SOLO DI CIRCA UN QUARTO DI POLLICE, ESSO RENDE L'IDEA DI UN EDIFICIO MONUMENTALE AL PARI DELLA CATTEDRALE DI FIRENZE CON LA GRANDE CUPOLA DEL BRUNELLESCHI. QUESTO È UNO DEI POCHISSIMI ELEMENTI NON RAPPRESENTANTI UNA CITTÀ E L'UNICO CHE ABBAIA UNA DIMENSIONE SIMILE A QUELLO DI UNA CITTÀ (...)”.



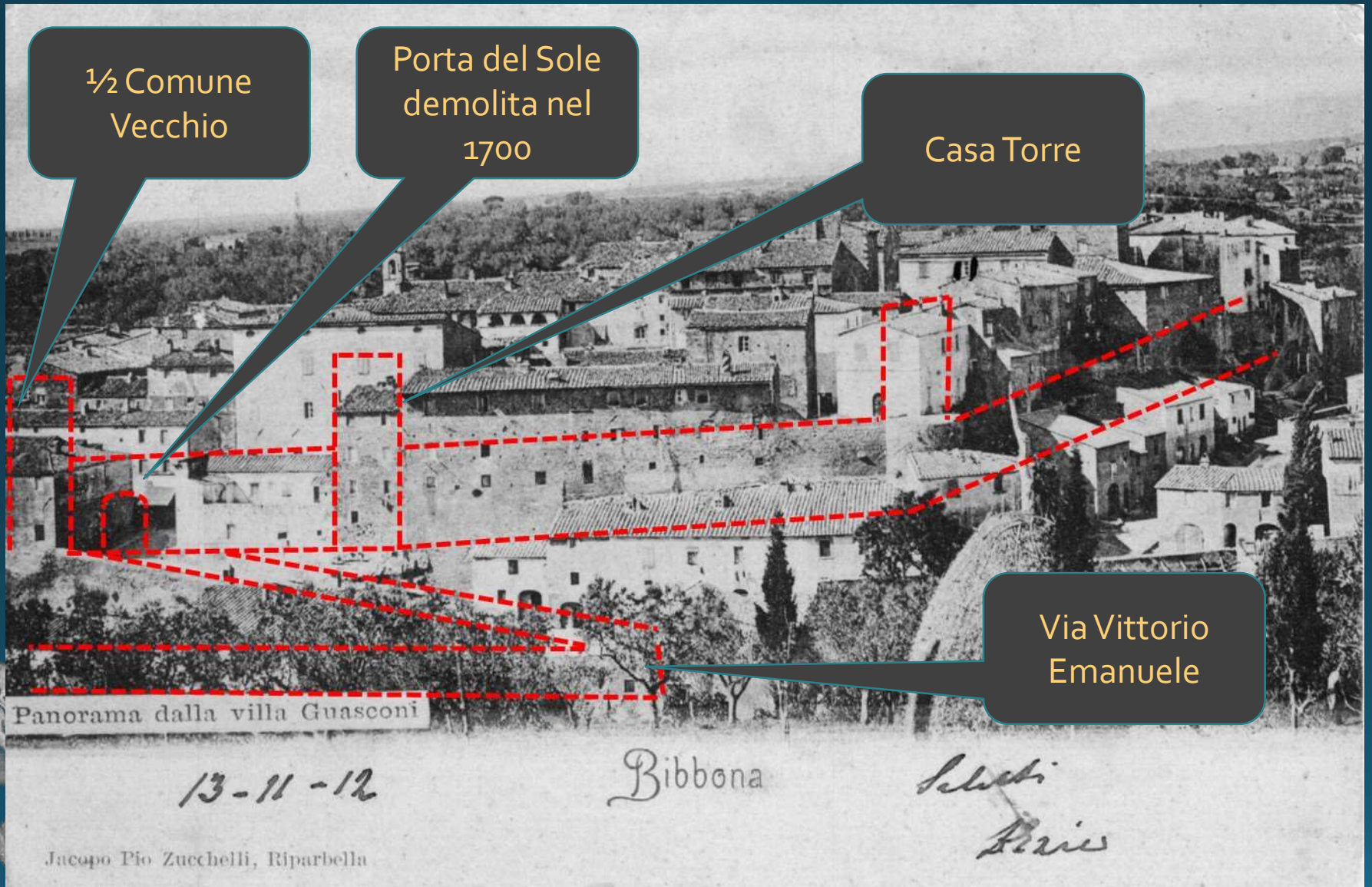
NUOVI DETTAGLI

... MA ANCHE:

LA SECONDA SANTA MARIA DELLA PIETÀ (8, 7), LA RUPE DI TUFO (1), LA STRADA DI ACCESSO (2), LA PORTA DEL SOLE (3), IL COMUNE VECCHIO (4), LE MURA (6)



RICOSTRUZIONE LATO SUD DELLE MURA

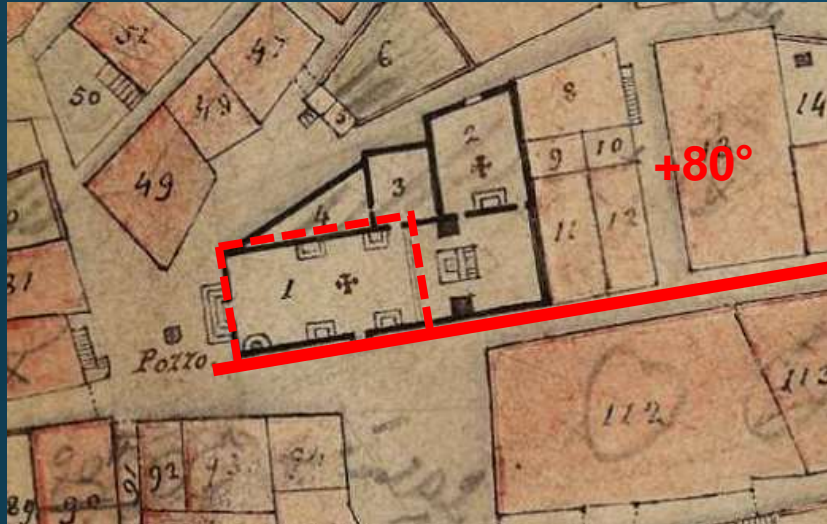


ALLINEAMENTI E SEZIONE
AUREA NELLE CHIESE
MEDIOEVALI DI BIBBONA

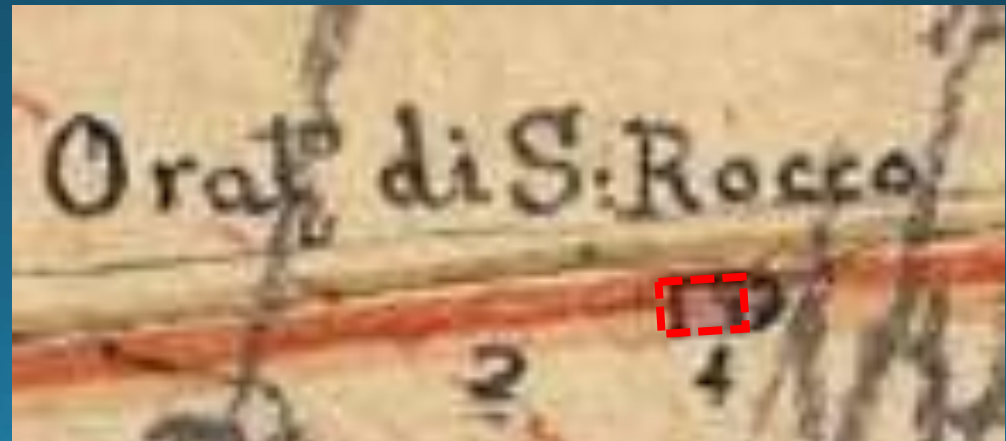
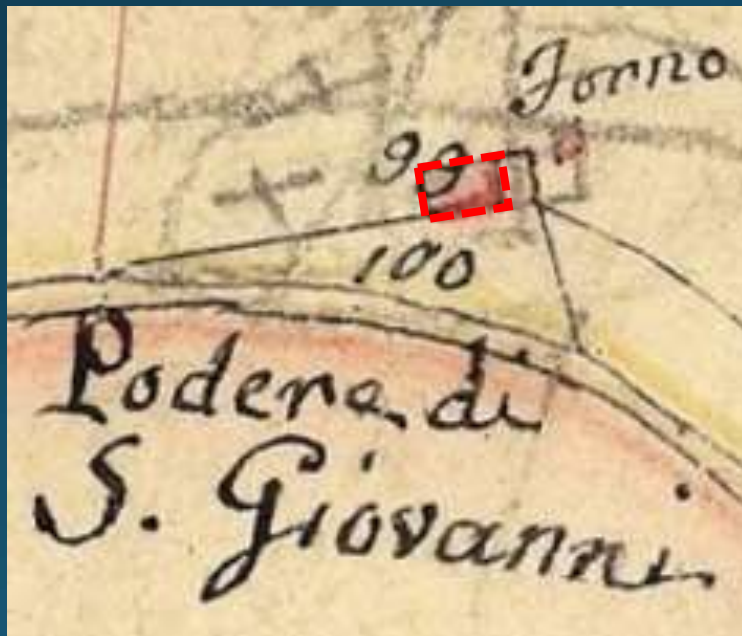


ALLINEAMENTI E SEZIONE AUREA

PIEVE DI SANT'ILARIO



CHIESA DI SAN GIUSEPPE



WWW.LACALIFORNIAITALIANA.IT

SCRIVETE A

INFO@LACALIFORNIAITALIANA.IT

PER ISCRIVERVI ALLA NEWSLETTER