

Piccola Vetrina Preistorica

Bibbona 31 Marzo 2025

Questa vetrina contiene alcuni esempi di manufatti litici (dal greco antico lithos, pietra) preistorici provenienti dalla Puglia (Gargano) e da Bibbona.

Un manufatto litico è uno strumento o un oggetto realizzato utilizzando come materia prima la pietra.

Il termine è generalmente utilizzato in archeologia per indicare oggetti prodotti in epoca preistorica dagli Hominidae.

I manufatti litici presenti in questa vetrina spaziano su un arco temporale molto vasto: dagli 800.000 anni fa dei Chopper agli albori della storia (5.500-3500 anni fa) per il manufatto in ossidiana.

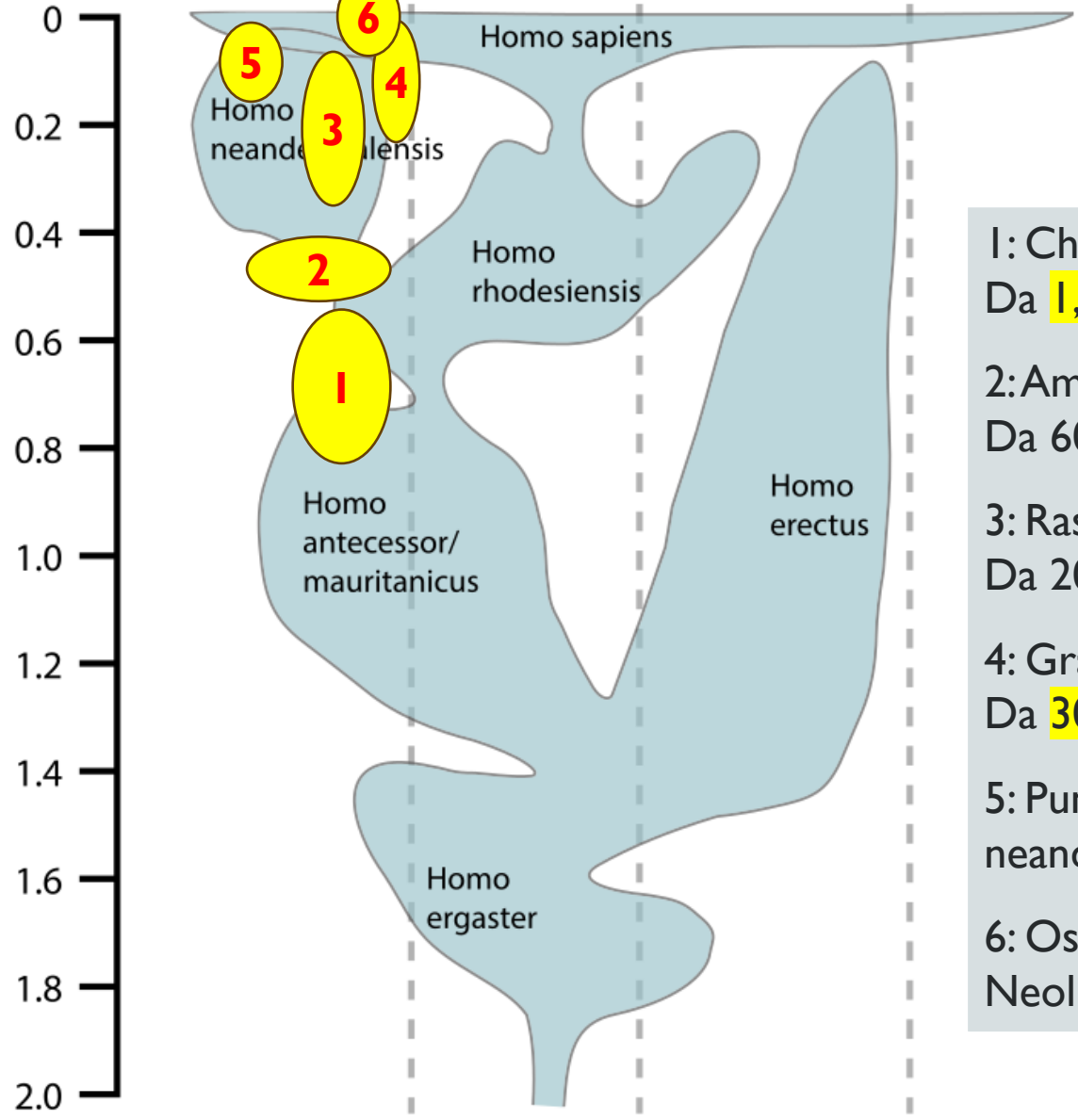
Questa vetrina con il suo contenuto è oggetto della donazione da parte dell'Associazione di Volontariato La Rocca all'Istituto Comprensivo "C. Cassola" avvenuta il 18 ottobre 2022. I manufatti litici provengono dalla collezione private di Glauco Baldassari e Marco Andrenacci (1B, 3B e 6C).

Scarica
questa
Brochure:

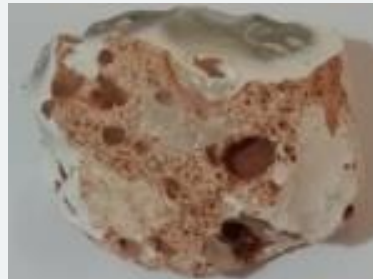


epoca (milioni di anni fa)

Europa Africa Asia America



- 1: Chopper, Homo heidelbergensis
Da 1,5 Milioni di anni a 600.000 anni fa
- 2: Amigdala, Homo antecessor
Da 600.000 a 300.000 anni fa
- 3: Raschiatoio, Homo neanderthalensis
Da 200.000 a 40.000 anni fa
- 4: Grattatoio, Homo sapiens
Da 300.000 a 60.000 anni fa
- 5: Punta lavallois [1], Homo neanderthalensis
- 6: Ossidiana, Homo sapiens
Neolitico, 5.500 – 3.500 anni fa



#1A – Chopper, Homo heidelbergensis

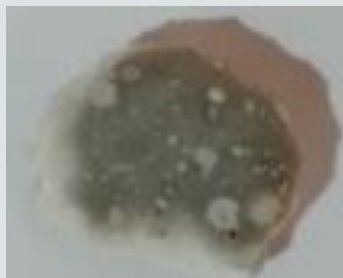
Da **1,5 Milioni** di anni a 600.000 anni fa
In selce del Gargano, dal Gargano (Puglia)



#2A – Amigdala, Homo antecessor
Da 600.000 a 300.000 anni fa
In selce del Gargano, dal Gargano (Puglia)



#3A – Raschiatoio, Homo neanderthalensis
Da 200.000 a 40.000 anni fa
In selce del Gargano, dal Gargano (Puglia)



#4A – Grattatoio, Homo sapiens
Da **300.000** a 60.000 anni fa
In selce del Gargano, dal Gargano (Puglia)



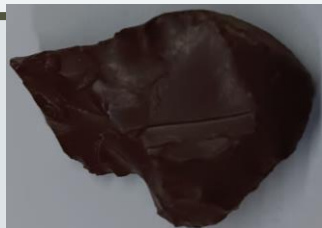
#1B – Chopper, Homo heidelbergensis
Da 800.000 a 500.000 anni fa
In diaspro, da Bibbona
Attribuzione non certa



#1B– Chopper, Homo heidelbergensis
Da 800.000 a 500.000 anni fa
In calcare, da Bibbona
Attribuzione non certa



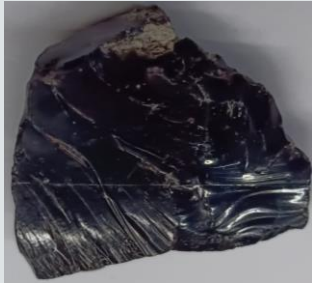
#3B – Raschiatoio, Homo neanderthalensis
Da 200.000 a 40.000 anni fa
In selce del Gargano, dal Gargano (Puglia)
Attribuzione non certa



#4B – Grattatoio, Homo sapiens
Da 300.000 a 60.000 anni fa
In selce del Gargano, dal Gargano (Puglia)



#5B – Punta lavallois [1], Homo neanderthalensis
Paleolitico medio, 80.000 anni fa
In serpentino, da Bibbona



#6C – Ossidiana, Homo sapiens
Neolitico, 5.500 – 3.500 anni fa
Ossidiana, Lipari (Sicilia)
Attribuzione non certa